

Сообщение о возможном установлении публичного сервитута (Республика Башкортостан)

В соответствии с п. 3 статьи 39.42 Земельного кодекса Российской Федерации Министерство цифрового развития, связи и массовых коммуникаций Российской Федерации настоящим сообщает, что в целях размещения антенно-мачтовых сооружений связи по проекту «Устранение цифрового неравенства» возможно установление публичного сервитута в отношении земель следующих кадастровых кварталов (их частей):

02:16:020201, расположенного по адресу: Российская Федерация, Республика Башкортостан, Буздякский район, д. Кызыл-Яр;

02:16:010101, расположенного по адресу: Российская Федерация, Республика Башкортостан, Буздякский район, с. Севадыбашево;

02:23:180801, расположенного по адресу: Российская Федерация, Республика Башкортостан, Ермекеевский район, с. Новошахово;

02:32:020501, расположенного по адресу: Российская Федерация, Республика Башкортостан, Кигинский район, д. Сюрбаево;

02:32:100101, расположенного по адресу: Российская Федерация, Республика Башкортостан, Кигинский район, д. Тугузлы;

02:36:170201, расположенного по адресу: Российская Федерация, Республика Башкортостан, Кушнаренковский район, с. Султанаево;

02:36:030202, расположенного по адресу: Российская Федерация, Республика Башкортостан, Кушнаренковский район, с. Иликово;

02:40:161601, расположенного по адресу: Российская Федерация, Республика Башкортостан, Миякинский район, с. Большие Каркалы;

02:40:150901, расположенного по адресу: Российская Федерация, Республика Башкортостан, Миякинский район, с. Таукай-Гайна;

02:42:020301, расположенного по адресу: Российская Федерация, Республика Башкортостан, Салаватский район, д. Идрисово;

02:42:020101, расположенного по адресу: Российская Федерация, Республика Башкортостан, Салаватский район, с. Алькино.

Обоснованием необходимости установления публичного сервитута являются мероприятия по устранению цифрового неравенства между жителями городского и сельского населения и предоставлению возможности оказания современных услуг связи жителям населенных пунктов с численностью населения от 100 до 500 человек (проект «Устранение цифрового неравенства»).

Заинтересованные лица могут ознакомиться с поступившим ходатайством об установлении публичного сервитута и прилагаемым к нему описанием местоположения границ публичного сервитута в Министерстве цифрового развития, связи и массовых коммуникаций Российской Федерации по адресу: 123112, Москва, Пресненская наб., д. 10, стр. 2, IQ-квартал; в администрации Тюрюшевского сельсовета муниципального района Буздякский район Республики Башкортостан по адресу: 452727, Республика Башкортостан, Буздякский район, село Тюрюшево, Школьная ул., д. 15; в администрации сельского поселения Восьмомартовский сельсовет муниципального района Ермекеевский район Республики Башкортостан по адресу: 452188, Республика Башкортостан, Ермекеевский район, с. им.8 Марта, ул. Школьная, д. 9; в администрации сельского поселения Арслановский сельсовет муниципального района Кигинский район Республики Башкортостан по адресу:

452509, Республика Башкортостан, Кигинский район, с. Арсланово, ул. Кирова, д. 16; в администрации Старогумеровского сельсовета Кушнаренковского района Республики Башкортостан по адресу: 452242, Республика Башкортостан, Кушнаренковский район, с. Старогумерово, ул. Валиева, д. 10; в администрации Горьковского сельсовета Кушнаренковского района Республики Башкортостан по адресу: 452246, Республика Башкортостан, Кушнаренковский район, с. Иликово, ул. Коминтерна, д. 20; в администрации сельского поселения Большекаркалинский сельсовет Миякинского муниципального района Республики Башкортостан по адресу: 452094, Республика Башкортостан, Миякинский район, село Большие Каркалы, Школьная ул., д. 4; в администрации сельского поселения Качегановский сельсовет Миякинского муниципального района Республики Башкортостан по адресу: 452091, Республика Башкортостан, Миякинский район, село Качеганово, Шоссейная ул., д. 14; в администрации сельского поселения Алькинский сельсовет муниципального района Салаватский район Республики Башкортостан по адресу: 452481, Республика Башкортостан, Салаватский район, село Алькино, Кольцевая ул., д. 6.

Подать заявления об учете прав на земельные участки можно по адресу Министерства цифрового развития, связи и массовых коммуникаций Российской Федерации (Москва, Пресненская наб., д. 10, стр. 2, IQ-квартал).

Срок подачи заявлений об учете прав на земельные участки, в отношении которых испрашивается публичный сервитут, составляет 15 (пятнадцать) дней со дня опубликования данного сообщения (в соответствии с п. 8 ст. 39.42 Земельного кодекса Российской Федерации).

Время приема заинтересованных лиц для ознакомления с поступившим ходатайством об установлении публичного сервитута и подачи заявлений:

Понедельник – четверг: с 9:30 до 12:30 и с 14:00 до 17:00;

Пятница: с 9:30 до 12:30 и с 14:00 до 15:00.

Подробнее о порядке приема граждан можно узнать на сайте <https://digital.gov.ru/ru/appeals/personal/>.

Данная информация размещена на официальных сайтах Министерства цифрового развития, связи и массовых коммуникаций Российской Федерации (<https://digital.gov.ru/ru/>), администрации Тюрюшевского сельсовета муниципального района Буздякский район Республики Башкортостан (<https://tjurjush.ru/>), администрации сельского поселения Восьмомартровский сельсовет муниципального района Ермекеевский район Республики Башкортостан (<https://vosmartsp.ru/>), администрации сельского поселения Арслановский сельсовет муниципального района Кигинский район Республики Башкортостан (<https://kigi-arslan.ru/>), администрации Старогумеровского сельсовета Кушнаренковского района Республики Башкортостан (<https://stgumer.ru/>), администрации Горьковского сельсовета Кушнаренковского района Республики Башкортостан (<https://gorksp.ru/>), администрации сельского поселения Большекаркалинский сельсовет Миякинского муниципального района Республики Башкортостан (<https://spkarkali.ru/>), администрации сельского поселения Качегановский сельсовет Миякинского муниципального района Республики Башкортостан (<https://kachegan.ru/>), администрации сельского поселения Алькинский сельсовет муниципального района Салаватский район Республики Башкортостан (<https://cp-alkino.ru/>).

ГРАФИЧЕСКОЕ ОПИСАНИЕ
местоположения границ населенных пунктов, территориальных
зон, особо охраняемых природных территорий, зон с особыми
условиями использования территории

(наименование объекта, местоположение границ которого описано (далее - объект)

Раздел 1

Сведения об объекте		
№ п/п	Характеристики объекта	Описание характеристик
1	2	3
1	Местоположение объекта	Республика Башкортостан, Буздякский район, деревня Кызыл-Яр.
2	Площадь объекта ± величина погрешности определения площади ($P \pm \Delta P$)	9 м²
3	Иные характеристики объекта	<p>Вид объекта реестра границ: Граница публичного сервитута</p> <p>Кадастровый номер квартала: 02:16:020201</p> <p>Вид или наименование публичного сервитута по документу: Публичный сервитут для использования земель и земельных участков в целях размещения антенно-мачтового сооружения связи по проекту «Устранение цифрового неравенства»</p> <p>Цель установления публичного сервитута: Размещение объектов электросетевого хозяйства, тепловых сетей, водопроводных сетей, сетей водоотведения, линий и сооружений связи, линейных объектов системы газоснабжения, нефтепроводов и нефтепродуктопроводов, их неотъемлемых технологических частей, если указанные объекты являются объектами федерального, регионального или местного значения, либо необходимы для организации электро-, газо-, тепло-, водоснабжения населения и водоотведения, подключения (технологического присоединения) к сетям инженерно-технического обеспечения, либо переносятся в связи с изъятием земельных участков, на которых они ранее располагались, для государственных или муниципальных нужд (далее также - инженерные сооружения), Публичный сервитут устанавливается для использования земель и земельных участков в целях размещения антенно-мачтового сооружения связи по проекту «Устранение цифрового неравенства» на срок 49 (сорок девять) лет с кадастровым номером 02:16:020201, расположенного по адресу: Республика Башкортостан, Буздякский р-н, д. Кызыл-Яр.</p> <p>Лицо в пользу которого устанавливается публичный сервитут - публичное акционерное общество "Ростелеком" (ОГРН 1027700198767, ИНН 7707049388). Почтовый адрес: 115172, Российская Федерация, Москва, ул. Гончарная, д. 30, стр 1. Контактный телефон/факс: +7 (499) 999-82-83 / +7 (499) 999-82-22. Электронная почта: rostelecom@rt.ru</p> <p>Срок публичного сервитута: продолжительность: 49 (сорок девять) лет</p> <p>Обладатель публичного сервитута: Юридическое лицо, зарегистрированное в Российской Федерации Публичное акционерное общество «Ростелеком» (ИНН: 7707049388, ОГРН: 1027700198767, адрес эл. почты: rostelecom@rt.ru, почтовый адрес: Российская Федерация, 115172, Москва, ул. Гончарная, д. 30, стр. 1).</p>

Раздел 2

Сведения о местоположении границ объекта

1. Система координат МСК-02, зона 1

2. Сведения о характерных точках границ объекта

Обозначение характерных точек границ	Координаты, м		Метод определения координат характерной точки	Средняя квадратическая погрешность положения характерной точки (Mt), м	Описание обозначения точки на местности (при наличии)
	X	Y			
1	2	3	4	5	6
1	677 233,67	1 263 938,28	Метод спутниковых геодезических измерений (определений)	0,10	Закрепление отсутствует
2	677 233,52	1 263 941,35	Метод спутниковых геодезических измерений (определений)	0,10	Закрепление отсутствует
3	677 230,49	1 263 941,19	Метод спутниковых геодезических измерений (определений)	0,10	Закрепление отсутствует
4	677 230,63	1 263 938,14	Метод спутниковых геодезических измерений (определений)	0,10	Закрепление отсутствует
1	677 233,67	1 263 938,28	Метод спутниковых геодезических измерений (определений)	0,10	Закрепление отсутствует

3. Сведения о характерных точках части (частей) границы объекта

1	2	3	4	5	6
—	—	—	—	—	—

Раздел 3

Сведения о местоположении измененных (уточненных) границ объекта

1. Система координат МСК-02, зона 1

2. Сведения о характерных точках границ объекта

Обозначение характерных точек границы	Существующие координаты, м		Измененные (уточненные) координаты, м		Метод определения координат характерной точки	Средняя квадратическая погрешность положения характерной точки (Mt), м	Описание обозначения точки на местности (при наличии)
	X	Y	X	Y			
1	2	3	4	5	6	7	8
—	—	—	—	—	—	—	—
3. Сведения о характерных точках части (частей) границы объекта							
1	2	3	4	5	6	7	8
—	—	—	—	—	—	—	—

ТЕКСТОВОЕ ОПИСАНИЕ

местоположения границ населенных пунктов, территориальных зон


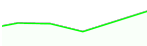


Прохождение границы		Описание прохождения границы
от точки	до точки	
1	2	3
—	—	—

Схема расположения границ публичного сервитута



1:500

Условные обозначения:

- 21:23:022002 - Обозначение кадастровго квартала
-  - Существующая часть границы кадастрового квартала
-  - Существующая часть границы ЗОУИТ (территориальной зоны)
-  - Проектные границы публичного сервитута
-  - Характерная точка границы публичного сервитута

ГРАФИЧЕСКОЕ ОПИСАНИЕ
местоположения границ населенных пунктов, территориальных
зон, особо охраняемых природных территорий, зон с особыми
условиями использования территории

(наименование объекта, местоположение границ которого описано (далее - объект)

Раздел 1

Сведения об объекте		
№ п/п	Характеристики объекта	Описание характеристик
1	2	3
1	Местоположение объекта	Республика Башкортостан, Буздякский район, село Севадыбашево.
2	Площадь объекта ± величина погрешности определения площади ($P \pm \Delta P$)	$10 \pm 1 \text{ м}^2$
3	Иные характеристики объекта	<p>Вид объекта реестра границ: Граница публичного сервитута</p> <p>Кадастровый номер квартала: 02:16:010101</p> <p>Вид или наименование публичного сервитута по документу: Публичный сервитут для использования земель и земельных участков в целях размещения антенно-мачтового сооружения связи по проекту «Устранение цифрового неравенства»</p> <p>Цель установления публичного сервитута: Размещение объектов электросетевого хозяйства, тепловых сетей, водопроводных сетей, сетей водоотведения, линий и сооружений связи, линейных объектов системы газоснабжения, нефтепроводов и нефтепродуктопроводов, их неотъемлемых технологических частей, если указанные объекты являются объектами федерального, регионального или местного значения, либо необходимы для организации электро-, газо-, тепло-, водоснабжения населения и водоотведения, подключения (технологического присоединения) к сетям инженерно-технического обеспечения, либо переносятся в связи с изъятием земельных участков, на которых они ранее располагались, для государственных или муниципальных нужд (далее также - инженерные сооружения), Публичный сервитут устанавливается для использования земель и земельных участков в целях размещения антенно-мачтового сооружения связи по проекту «Устранение цифрового неравенства» на срок 49 (сорок девять) лет в кадастровом квартале 02:16:010101, расположенного по адресу: Республика Башкортостан, Буздякский район, с. Севадыбашево.</p> <p>Лицо в пользу которого устанавливается публичный сервитут - публичное акционерное общество "Ростелеком" (ОГРН 1027700198767, ИНН 7707049388). Почтовый адрес: 115172, Российская Федерация, Москва, ул. Гончарная, д. 30, стр 1. Контактный телефон/факс: +7 (499) 999-82-83 / +7 (499) 999-82-22. Электронная почта: rostelecom@rt.ru</p> <p>Срок публичного сервитута: продолжительность: 49 (сорок девять) лет</p> <p>Обладатель публичного сервитута: Юридическое лицо, зарегистрированное в Российской Федерации Публичное акционерное общество «Ростелеком» (ИНН: 7707049388, ОГРН: 1027700198767, адрес эл. почты: rostelecom@rt.ru, почтовый адрес: Российская Федерация, 115172, Москва, ул. Гончарная, д. 30, стр. 1).</p>

Раздел 2

Сведения о местоположении границ объекта

1. Система координат МСК-02, зона 1

2. Сведения о характерных точках границ объекта

Обозначение характерных точек границ	Координаты, м		Метод определения координат характерной точки	Средняя квадратическая погрешность положения характерной точки (Mt), м	Описание обозначения точки на местности (при наличии)
	X	Y			
1	2	3	4	5	6
1	684 020,73	1 275 442,41	Метод спутниковых геодезических измерений (определений)	0,10	Закрепление отсутствует
2	684 019,01	1 275 445,11	Метод спутниковых геодезических измерений (определений)	0,10	Закрепление отсутствует
3	684 016,49	1 275 443,50	Метод спутниковых геодезических измерений (определений)	0,10	Закрепление отсутствует
4	684 018,20	1 275 440,77	Метод спутниковых геодезических измерений (определений)	0,10	Закрепление отсутствует
1	684 020,73	1 275 442,41	Метод спутниковых геодезических измерений (определений)	0,10	Закрепление отсутствует
3. Сведения о характерных точках части (частей) границы объекта					
1	2	3	4	5	6
—	—	—	—	—	—

Раздел 3

Сведения о местоположении измененных (уточненных) границ объекта

1. Система координат МСК-02, зона 1

2. Сведения о характерных точках границ объекта

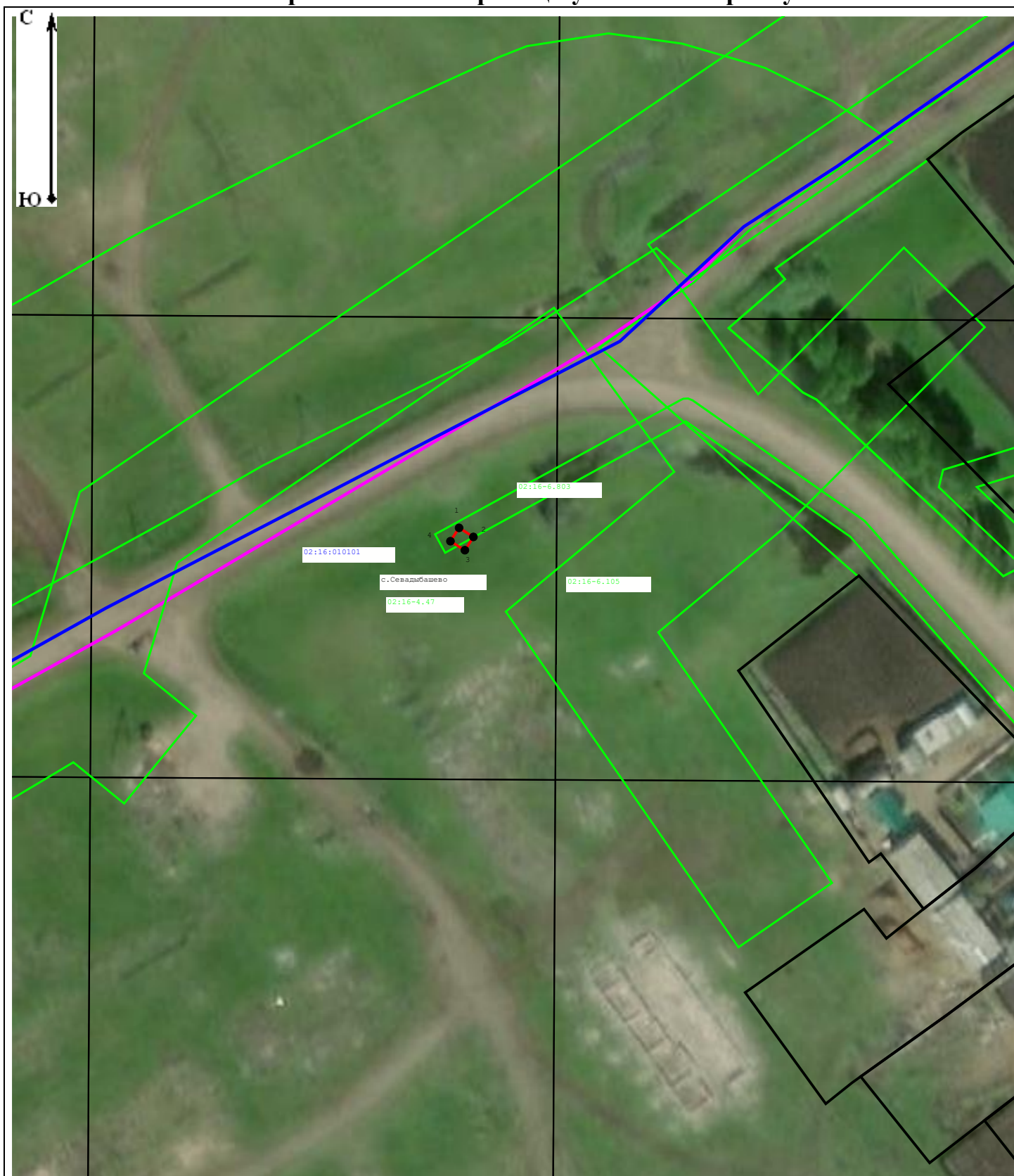
Обозначение характерных точек границы	Существующие координаты, м		Измененные (уточненные) координаты, м		Метод определения координат характерной точки	Средняя квадратическая погрешность положения характерной точки (Mt), м	Описание обозначения точки на местности (при наличии)
	X	Y	X	Y			
1	2	3	4	5	6	7	8
—	—	—	—	—	—	—	—
3. Сведения о характерных точках части (частей) границы объекта							
1	2	3	4	5	6	7	8
—	—	—	—	—	—	—	—

ТЕКСТОВОЕ ОПИСАНИЕ

местоположения границ населенных пунктов, территориальных зон





Прохождение границы		Описание прохождения границы
от точки	до точки	
1	2	3
—	—	—

Схема расположения границ публичного сервитута



Масштаб 1:1 000

Условные обозначения:

- 21:23:022002 - Обозначение кадастрового квартала
-  - Существующая часть границы кадастрового квартала
-  - Существующая часть границы ЗОУИТ (территориальной зоны)
-  - Проектные границы публичного сервитута
-  - Характерная точка границы публичного сервитута

ГРАФИЧЕСКОЕ ОПИСАНИЕ
местоположения границ населенных пунктов, территориальных
зон, особо охраняемых природных территорий, зон с особыми
условиями использования территории

(наименование объекта, местоположение границ которого описано (далее - объект))

Раздел 1

Сведения об объекте		
№ п/п	Характеристики объекта	Описание характеристик
1	2	3
1	Местоположение объекта	Республика Башкортостан, Ермекеевский район, село Новошахово.
2	Площадь объекта ± величина погрешности определения площади ($P \pm \Delta P$)	9 м²
3	Иные характеристики объекта	<p>Вид объекта реестра границ: Граница публичного сервитута Кадастровый номер квартала: 02:23:180801 Вид или наименование публичного сервитута по документу: Публичный сервитут для использования земель и земельных участков в целях размещения антенно-мачтового сооружения связи по проекту «Устранение цифрового неравенства» Цель установления публичного сервитута: Размещение объектов электросетевого хозяйства, тепловых сетей, водопроводных сетей, сетей водоотведения, линий и сооружений связи, линейных объектов системы газоснабжения, нефтепроводов и нефтепродуктопроводов, их неотъемлемых технологических частей, если указанные объекты являются объектами федерального, регионального или местного значения, либо необходимы для организации электро-, газо-, тепло-, водоснабжения населения и водоотведения, подключения (технологического присоединения) к сетям инженерно-технического обеспечения, либо переносятся в связи с изъятием земельных участков, на которых они ранее располагались, для государственных или муниципальных нужд (далее также - инженерные сооружения), Публичный сервитут устанавливается для использования земель и земельных участков в целях размещения антенно-мачтового сооружения связи по проекту «Устранение цифрового неравенства» на срок 49 (сорок девять) лет в кадастровом квартале 02:23:180801, расположенного по адресу: Республика Башкортостан, Ермекеевский р-н, с. Новошахово. Лицо в пользу которого устанавливается публичный сервитут - публичное акционерное общество "Ростелеком" (ОГРН 1027700198767, ИНН 7707049388). Почтовый адрес: 115172, Российская Федерация, Москва, ул. Гончарная, д. 30, стр 1. Контактный телефон/факс: +7 (499) 999-82-83 / +7 (499) 999-82-22. Электронная почта: rostelecom@rt.ru Срок публичного сервитута: продолжительность: 49 (сорок девять) лет Обладатель публичного сервитута: Юридическое лицо, зарегистрированное в Российской Федерации Публичное акционерное общество «Ростелеком» (ИНН: 7707049388, ОГРН: 1027700198767, адрес эл. почты: rostelecom@rt.ru, почтовый адрес: Российская Федерация, 115172, Москва, ул. Гончарная, д. 30, стр. 1).</p>

Раздел 2

Сведения о местоположении границ объекта

1. Система координат МСК-02, зона 1

2. Сведения о характерных точках границ объекта

Обозначение характерных точек границ	Координаты, м		Метод определения координат характерной точки	Средняя квадратическая погрешность положения характерной точки (Mt), м	Описание обозначения точки на местности (при наличии)
	X	Y			
1	2	3	4	5	6
1	555 910,79	1 220 905,68	Метод спутниковых геодезических измерений (определений)	0,10	Закрепление отсутствует
2	555 909,08	1 220 908,13	Метод спутниковых геодезических измерений (определений)	0,10	Закрепление отсутствует
3	555 906,67	1 220 906,34	Метод спутниковых геодезических измерений (определений)	0,10	Закрепление отсутствует
4	555 908,37	1 220 903,92	Метод спутниковых геодезических измерений (определений)	0,10	Закрепление отсутствует
1	555 910,79	1 220 905,68	Метод спутниковых геодезических измерений (определений)	0,10	Закрепление отсутствует

3. Сведения о характерных точках части (частей) границы объекта

1	2	3	4	5	6
—	—	—	—	—	—

Раздел 3

Сведения о местоположении измененных (уточненных) границ объекта

1. Система координат МСК-02, зона 1

2. Сведения о характерных точках границ объекта

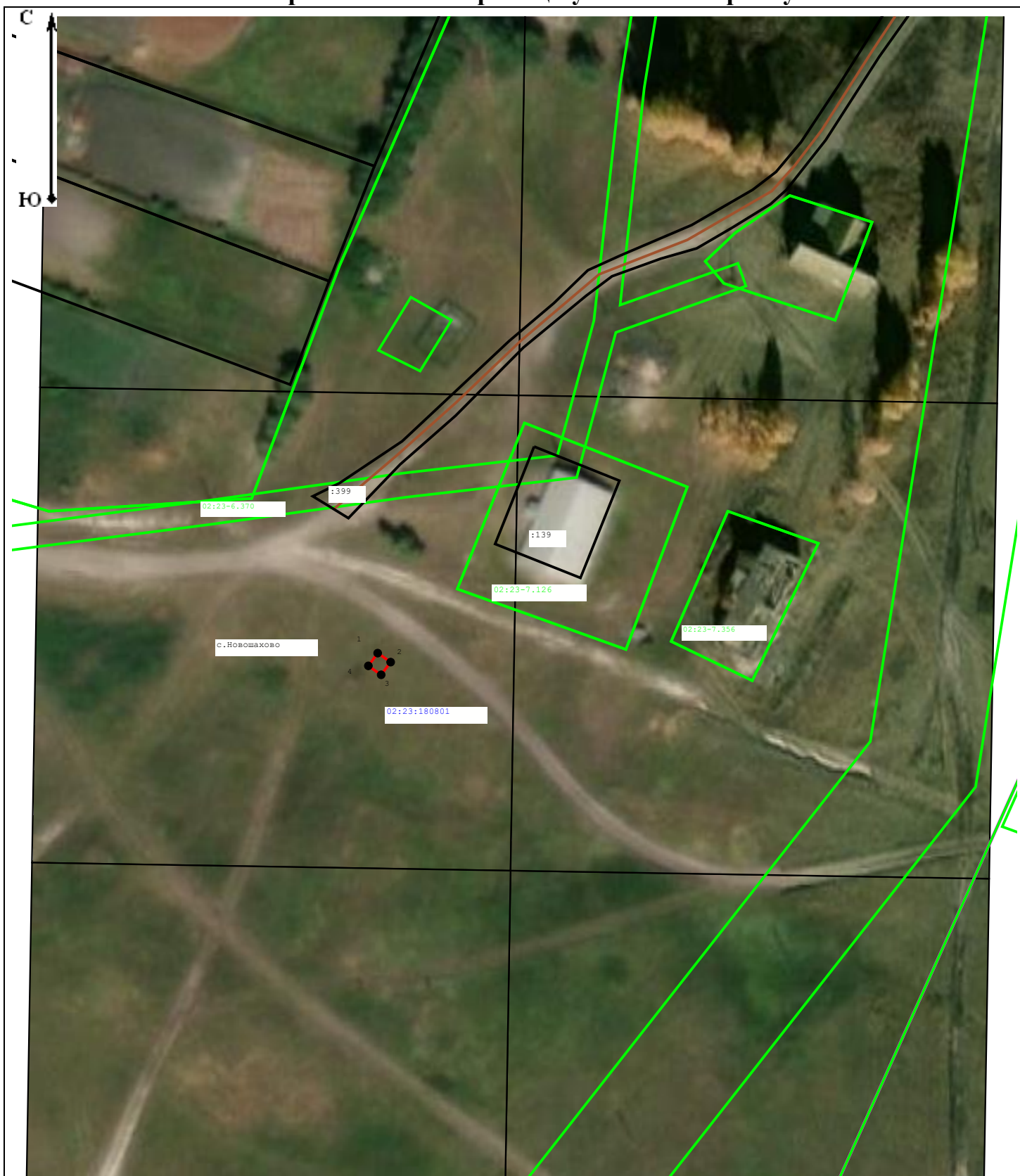
Обозначение характерных точек границы	Существующие координаты, м		Измененные (уточненные) координаты, м		Метод определения координат характерной точки	Средняя квадратическая погрешность положения характерной точки (Mt), м	Описание обозначения точки на местности (при наличии)
	X	Y	X	Y			
1	2	3	4	5	6	7	8
—	—	—	—	—	—	—	—
3. Сведения о характерных точках части (частей) границы объекта							
1	2	3	4	5	6	7	8
—	—	—	—	—	—	—	—

ТЕКСТОВОЕ ОПИСАНИЕ

местоположения границ населенных пунктов, территориальных зон





Прохождение границы		Описание прохождения границы
от точки	до точки	
1	2	3
—	—	—

Схема расположения границ публичного сервитута



Масштаб 1:1 000

Условные обозначения:

- 21:23:022002 - Обозначение кадастровго квартала
-  - Существующая часть границы кадастрового квартала
-  - Существующая часть границы ЗОУИТ (территориальной зоны)
-  - Проектные границы публичного сервитута
-  - Характерная точка границы публичного сервитута

ГРАФИЧЕСКОЕ ОПИСАНИЕ
местоположения границ населенных пунктов, территориальных
зон, особо охраняемых природных территорий, зон с особыми
условиями использования территории

(наименование объекта, местоположение границ которого описано (далее - объект))

Раздел 1

Сведения об объекте		
№ п/п	Характеристики объекта	Описание характеристик
1	2	3
1	Местоположение объекта	Республика Башкортостан, Кигинский район, деревня Сюрбаево.
2	Площадь объекта ± величина погрешности определения площади ($P \pm \Delta P$)	$13 \pm 1 \text{ м}^2$
3	Иные характеристики объекта	<p>Вид объекта реестра границ: Граница публичного сервитута Кадастровый номер квартала: 02:32:020501 Вид или наименование публичного сервитута по документу: Публичный сервитут для использования земель и земельных участков в целях размещения антенно-мачтового сооружения связи по проекту «Устранение цифрового неравенства» Цель установления публичного сервитута: Размещение объектов электросетевого хозяйства, тепловых сетей, водопроводных сетей, сетей водоотведения, линий и сооружений связи, линейных объектов системы газоснабжения, нефтепроводов и нефтепродуктопроводов, их неотъемлемых технологических частей, если указанные объекты являются объектами федерального, регионального или местного значения, либо необходимы для организации электро-, газо-, тепло-, водоснабжения населения и водоотведения, подключения (технологического присоединения) к сетям инженерно-технического обеспечения, либо переносятся в связи с изъятием земельных участков, на которых они ранее располагались, для государственных или муниципальных нужд (далее также - инженерные сооружения), Публичный сервитут устанавливается для использования земель и земельных участков в целях размещения антенно-мачтового сооружения связи по проекту «Устранение цифрового неравенства» на срок 49 (сорок девять) лет в кадастровом квартале 02:32:020501, расположенного по адресу: Республика Башкортостан, Кигинский р-н, д. Сюрбаево. Лицо в пользу которого устанавливается публичный сервитут - публичное акционерное общество "Ростелеком" (ОГРН 1027700198767, ИНН 7707049388). Почтовый адрес: 115172, Российская Федерация, Москва, ул. Гончарная, д. 30, стр 1. Контактный телефон/факс: +7 (499) 999-82-83 / +7 (499) 999-82-22. Электронная почта: rostelecom@rt.ru Срок публичного сервитута: продолжительность: 49 (сорок девять) лет Обладатель публичного сервитута: Юридическое лицо, зарегистрированное в Российской Федерации Публичное акционерное общество «Ростелеком» (ИНН: 7707049388, ОГРН: 1027700198767, адрес эл. почты: rostelecom@rt.ru, почтовый адрес: Российская Федерация, 115172, Москва, ул. Гончарная, д. 30, стр. 1).</p>

Раздел 2

Сведения о местоположении границ объекта

1. Система координат МСК-02, зона 2					
2. Сведения о характерных точках границ объекта					
Обозначение характерных точек границ	Координаты, м		Метод определения координат характерной точки	Средняя квадратическая погрешность положения характерной точки (Mt), м	Описание обозначения точки на местности (при наличии)
	X	Y			
1	2	3	4	5	6
1	735 626,99	2 366 157,70	Метод спутниковых геодезических измерений (определений)	0,10	Закрепление отсутствует
2	735 626,93	2 366 160,98	Метод спутниковых геодезических измерений (определений)	0,10	Закрепление отсутствует
3	735 622,84	2 366 160,91	Метод спутниковых геодезических измерений (определений)	0,10	Закрепление отсутствует
4	735 622,86	2 366 157,70	Метод спутниковых геодезических измерений (определений)	0,10	Закрепление отсутствует
1	735 626,99	2 366 157,70	Метод спутниковых геодезических измерений (определений)	0,10	Закрепление отсутствует
3. Сведения о характерных точках части (частей) границы объекта					
1	2	3	4	5	6
—	—	—	—	—	—

Раздел 3

Сведения о местоположении измененных (уточненных) границ объекта

1. Система координат МСК-02, зона 2

2. Сведения о характерных точках границ объекта

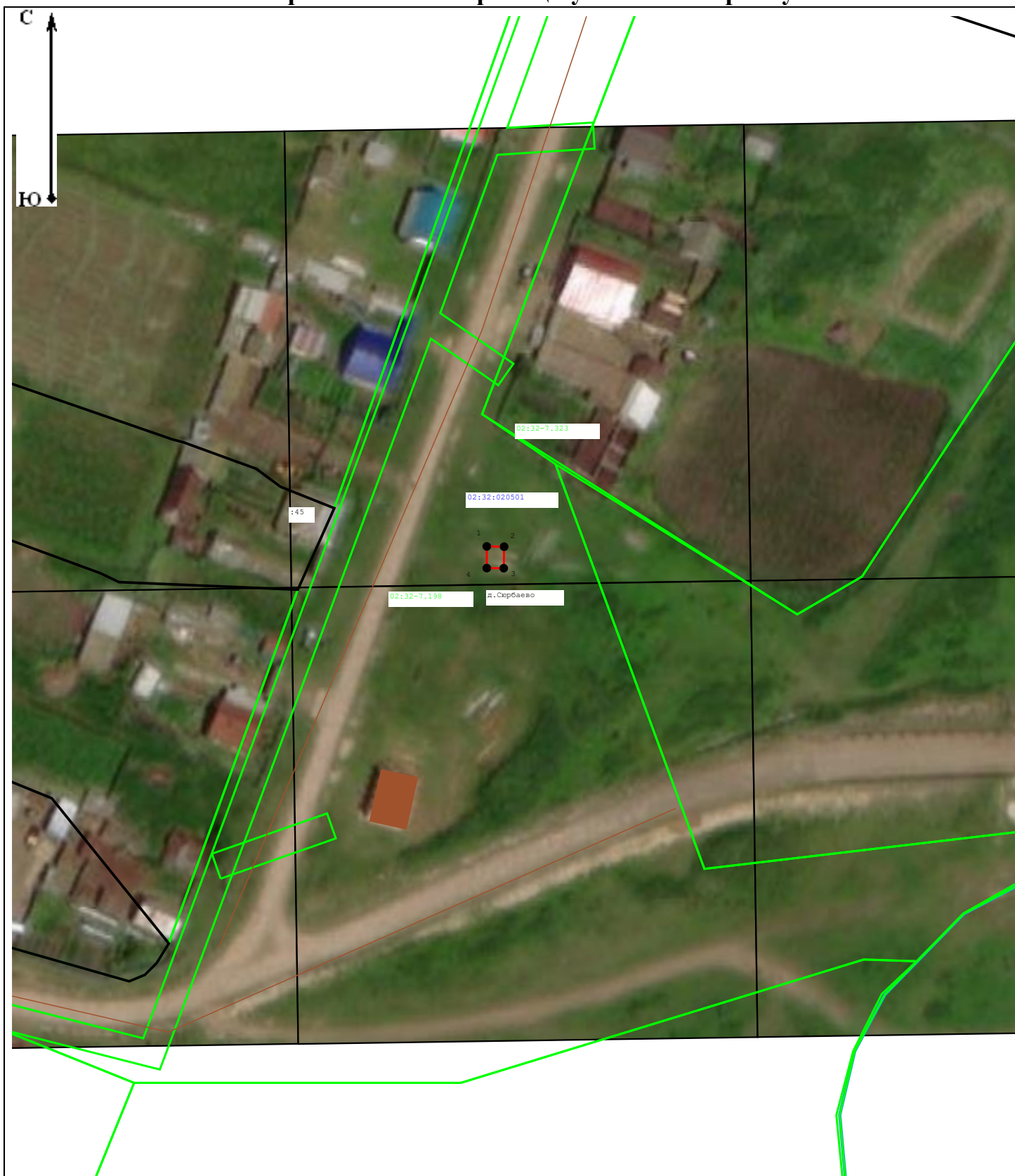
Обозначение характерных точек границы	Существующие координаты, м		Измененные (уточненные) координаты, м		Метод определения координат характерной точки	Средняя квадратическая погрешность положения характерной точки (Mt), м	Описание обозначения точки на местности (при наличии)
	X	Y	X	Y			
1	2	3	4	5	6	7	8
—	—	—	—	—	—	—	—
3. Сведения о характерных точках части (частей) границы объекта							
1	2	3	4	5	6	7	8
—	—	—	—	—	—	—	—

ТЕКСТОВОЕ ОПИСАНИЕ

местоположения границ населенных пунктов, территориальных зон





Прохождение границы		Описание прохождения границы
от точки	до точки	
1	2	3
—	—	—

Схема расположения границ публичного сервитута



Масштаб 1:1 000

Условные обозначения:

- 21:23:022002 - Обозначение кадастровго квартала
-  - Существующая часть границы кадастрового квартала
-  - Существующая часть границы ЗОУИТ (территориальной зоны)
-  - Проектные границы публичного сервитута
-  - Характерная точка границы публичного сервитута

ГРАФИЧЕСКОЕ ОПИСАНИЕ
местоположения границ населенных пунктов, территориальных
зон, особо охраняемых природных территорий, зон с особыми
условиями использования территории

(наименование объекта, местоположение границ которого описано (далее - объект))

Раздел 1

Сведения об объекте		
№ п/п	Характеристики объекта	Описание характеристик
1	2	3
1	Местоположение объекта	Республика Башкортостан, Кигинский район, деревня Тугузлы.
2	Площадь объекта ± величина погрешности определения площади ($P \pm \Delta P$)	$7 \pm 1 \text{ м}^2$
3	Иные характеристики объекта	<p>Вид объекта реестра границ: Граница публичного сервитута</p> <p>Кадастровый номер квартала: 02:32:100101</p> <p>Вид или наименование публичного сервитута по документу: Публичный сервитут для использования земель и земельных участков в целях размещения антенно-мачтового сооружения связи по проекту «Устранение цифрового неравенства»</p> <p>Цель установления публичного сервитута: Размещение объектов электросетевого хозяйства, тепловых сетей, водопроводных сетей, сетей водоотведения, линий и сооружений связи, линейных объектов системы газоснабжения, нефтепроводов и нефтепродуктопроводов, их неотъемлемых технологических частей, если указанные объекты являются объектами федерального, регионального или местного значения, либо необходимы для организации электро-, газо-, тепло-, водоснабжения населения и водоотведения, подключения (технологического присоединения) к сетям инженерно-технического обеспечения, либо переносятся в связи с изъятием земельных участков, на которых они ранее располагались, для государственных или муниципальных нужд (далее также - инженерные сооружения), Публичный сервитут устанавливается для использования земель и земельных участков в целях размещения антенно-мачтового сооружения связи по проекту «Устранение цифрового неравенства» на срок 49 (сорок девять) лет в кадастровом квартале 02:32:100101, расположенного по адресу: Республика Башкортостан, Кигинский район, д. Тугузлы.</p> <p>Лицо в пользу которого устанавливается публичный сервитут - публичное акционерное общество "Ростелеком" (ОГРН 1027700198767, ИНН 7707049388). Почтовый адрес: 115172, Российская Федерация, Москва, ул. Гончарная, д. 30, стр 1. Контактный телефон/факс: +7 (499) 999-82-83 / +7 (499) 999-82-22. Электронная почта: rostelecom@rt.ru</p> <p>Срок публичного сервитута: продолжительность: 49 (сорок девять) лет</p> <p>Обладатель публичного сервитута: Юридическое лицо, зарегистрированное в Российской Федерации Публичное акционерное общество «Ростелеком» (ИНН: 7707049388, ОГРН: 1027700198767, адрес эл. почты: rostelecom@rt.ru, почтовый адрес: Российская Федерация, 115172, Москва, ул. Гончарная, д. 30, стр. 1).</p>

Раздел 2

Сведения о местоположении границ объекта					
1. Система координат		МСК-02, зона 2			
2. Сведения о характерных точках границ объекта					
Обозначение характерных точек границ	Координаты, м		Метод определения координат характерной точки	Средняя квадратическая погрешность положения характерной точки (Mt), м	Описание обозначения точки на местности (при наличии)
	X	Y			
1	2	3	4	5	6
1	723 830,43	2 345 955,80	Метод спутниковых геодезических измерений (определений)	0,10	Закрепление отсутствует
2	723 829,58	2 345 958,35	Метод спутниковых геодезических измерений (определений)	0,10	Закрепление отсутствует
3	723 827,11	2 345 957,41	Метод спутниковых геодезических измерений (определений)	0,10	Закрепление отсутствует
4	723 827,94	2 345 954,88	Метод спутниковых геодезических измерений (определений)	0,10	Закрепление отсутствует
1	723 830,43	2 345 955,80	Метод спутниковых геодезических измерений (определений)	0,10	Закрепление отсутствует
3. Сведения о характерных точках части (частей) границы объекта					
1	2	3	4	5	6
—	—	—	—	—	—

Раздел 3

Сведения о местоположении измененных (уточненных) границ объекта

1. Система координат МСК-02, зона 2

2. Сведения о характерных точках границ объекта

Обозначение характерных точек границы	Существующие координаты, м		Измененные (уточненные) координаты, м		Метод определения координат характерной точки	Средняя квадратическая погрешность положения характерной точки (Mt), м	Описание обозначения точки на местности (при наличии)
	X	Y	X	Y			
1	2	3	4	5	6	7	8
—	—	—	—	—	—	—	—
3. Сведения о характерных точках части (частей) границы объекта							
1	2	3	4	5	6	7	8
—	—	—	—	—	—	—	—

ТЕКСТОВОЕ ОПИСАНИЕ

местоположения границ населенных пунктов, территориальных зон





Прохождение границы		Описание прохождения границы
от точки	до точки	
1	2	3
—	—	—

Схема расположения границ публичного сервитута



Масштаб 1:1 000

Условные обозначения:

- 21:23:022002 - Обозначение кадастрового квартала
-  - Существующая часть границы кадастрового квартала
-  - Существующая часть границы ЗОУИТ (территориальной зоны)
-  - Проектные границы публичного сервитута
-  - Характерная точка границы публичного сервитута

ГРАФИЧЕСКОЕ ОПИСАНИЕ
местоположения границ населенных пунктов, территориальных
зон, особо охраняемых природных территорий, зон с особыми
условиями использования территории

(наименование объекта, местоположение границ которого описано (далее - объект))

Раздел 1

Сведения об объекте		
№ п/п	Характеристики объекта	Описание характеристик
1	2	3
1	Местоположение объекта	Республика Башкортостан, Кушнаренковский район, село Султанаево.
2	Площадь объекта ± величина погрешности определения площади ($P \pm \Delta P$)	$9 \pm 1 \text{ м}^2$
3	Иные характеристики объекта	<p>Вид объекта реестра границ: Граница публичного сервитута</p> <p>Кадастровый номер квартала: 02:36:170201</p> <p>Вид или наименование публичного сервитута по документу: Публичный сервитут для использования земель и земельных участков в целях размещения антенно-мачтового сооружения связи по проекту «Устранение цифрового неравенства»</p> <p>Цель установления публичного сервитута: Размещение объектов электросетевого хозяйства, тепловых сетей, водопроводных сетей, сетей водоотведения, линий и сооружений связи, линейных объектов системы газоснабжения, нефтепроводов и нефтепродуктопроводов, их неотъемлемых технологических частей, если указанные объекты являются объектами федерального, регионального или местного значения, либо необходимы для организации электро-, газо-, тепло-, водоснабжения населения и водоотведения, подключения (технологического присоединения) к сетям инженерно-технического обеспечения, либо переносятся в связи с изъятием земельных участков, на которых они ранее располагались, для государственных или муниципальных нужд (далее также - инженерные сооружения), Публичный сервитут устанавливается для использования земель и земельных участков в целях размещения антенно-мачтового сооружения связи по проекту «Устранение цифрового неравенства» на срок 49 (сорок девять) лет в кадастровом квартале 02:36:170201, расположенного по адресу: Республика Башкортостан, Кушнаренковский район, с. Султанаево</p> <p>Лицо в пользу которого устанавливается публичный сервитут - публичное акционерное общество "Ростелеком" (ОГРН 1027700198767, ИНН 7707049388). Почтовый адрес: 115172, Российская Федерация, Москва, ул. Гончарная, д. 30, стр 1. Контактный телефон/факс: +7 (499) 999-82-83 / +7 (499) 999-82-22. Электронная почта: rostelecom@rt.ru</p> <p>Срок публичного сервитута: продолжительность: 49 (сорок девять) лет</p> <p>Обладатель публичного сервитута: Юридическое лицо, зарегистрированное в Российской Федерации Публичное акционерное общество «Ростелеком» (ИНН: 7707049388, ОГРН: 1027700198767, адрес эл. почты: rostelecom@rt.ru, почтовый адрес: Российская Федерация, 115172, Москва, ул. Гончарная, д. 30, стр. 1).</p>

Раздел 2

Сведения о местоположении границ объекта

1. Система координат МСК-02, зона 1

2. Сведения о характерных точках границ объекта

Обозначение характерных точек границ	Координаты, м		Метод определения координат характерной точки	Средняя квадратическая погрешность положения характерной точки (Mt), м	Описание обозначения точки на местности (при наличии)
	X	Y			
1	2	3	4	5	6
1	671 095,71	1 327 063,73	Метод спутниковых геодезических измерений (определений)	0,10	Закрепление отсутствует
2	671 098,36	1 327 065,15	Метод спутниковых геодезических измерений (определений)	0,10	Закрепление отсутствует
3	671 097,12	1 327 067,84	Метод спутниковых геодезических измерений (определений)	0,10	Закрепление отсутствует
4	671 094,45	1 327 066,45	Метод спутниковых геодезических измерений (определений)	0,10	Закрепление отсутствует
1	671 095,71	1 327 063,73	Метод спутниковых геодезических измерений (определений)	0,10	Закрепление отсутствует

3. Сведения о характерных точках части (частей) границы объекта

1	2	3	4	5	6
—	—	—	—	—	—

Раздел 3

Сведения о местоположении измененных (уточненных) границ объекта

1. Система координат МСК-02, зона 1

2. Сведения о характерных точках границ объекта

Обозначение характерных точек границы	Существующие координаты, м		Измененные (уточненные) координаты, м		Метод определения координат характерной точки	Средняя квадратическая погрешность положения характерной точки (Mt), м	Описание обозначения точки на местности (при наличии)
	X	Y	X	Y			
1	2	3	4	5	6	7	8
—	—	—	—	—	—	—	—
3. Сведения о характерных точках части (частей) границы объекта							
1	2	3	4	5	6	7	8
—	—	—	—	—	—	—	—

ТЕКСТОВОЕ ОПИСАНИЕ

местоположения границ населенных пунктов, территориальных зон





Прохождение границы		Описание прохождения границы
от точки	до точки	
1	2	3
—	—	—

Схема расположения границ публичного сервитута



Масштаб 1:500

Условные обозначения:

- 21:23:022002 - Обозначение кадастровго квартала
-  - Существующая часть границы кадастрового квартала
-  - Существующая часть границы ЗОУИТ (территориальной зоны)
-  - Проектные границы публичного сервитута
-  - Характерная точка границы публичного сервитута

ГРАФИЧЕСКОЕ ОПИСАНИЕ
местоположения границ населенных пунктов, территориальных
зон, особо охраняемых природных территорий, зон с особыми
условиями использования территории

(наименование объекта, местоположение границ которого описано (далее - объект))

Раздел 1

Сведения об объекте		
№ п/п	Характеристики объекта	Описание характеристик
1	2	3
1	Местоположение объекта	Республика Башкортостан, Кушнаренковский район, село Иликово.
2	Площадь объекта ± величина погрешности определения площади ($P \pm \Delta P$)	$9 \pm 1 \text{ м}^2$
3	Иные характеристики объекта	<p>Вид объекта реестра границ: Граница публичного сервитута</p> <p>Кадастровый номер квартала: 02:36:030202</p> <p>Вид или наименование публичного сервитута по документу: Публичный сервитут для использования земель и земельных участков в целях размещения антенно-мачтового сооружения связи по проекту «Устранение цифрового неравенства»</p> <p>Цель установления публичного сервитута: Размещение объектов электросетевого хозяйства, тепловых сетей, водопроводных сетей, сетей водоотведения, линий и сооружений связи, линейных объектов системы газоснабжения, нефтепроводов и нефтепродуктопроводов, их неотъемлемых технологических частей, если указанные объекты являются объектами федерального, регионального или местного значения, либо необходимы для организации электро-, газо-, тепло-, водоснабжения населения и водоотведения, подключения (технологического присоединения) к сетям инженерно-технического обеспечения, либо переносятся в связи с изъятием земельных участков, на которых они ранее располагались, для государственных или муниципальных нужд (далее также - инженерные сооружения), Публичный сервитут устанавливается для использования земель и земельных участков в целях размещения антенно-мачтового сооружения связи по проекту «Устранение цифрового неравенства» на срок 49 (сорок девять) лет в кадастровом квартале 02:36:030202, расположенного по адресу: Республика Башкортостан, Кушнаренковский р-н, с. Иликово</p> <p>Лицо в пользу которого устанавливается публичный сервитут - публичное акционерное общество "Ростелеком" (ОГРН 1027700198767, ИНН 7707049388). Почтовый адрес: 115172, Российская Федерация, Москва, ул. Гончарная, д. 30, стр 1. Контактный телефон/факс: +7 (499) 999-82-83 / +7 (499) 999-82-22. Электронная почта: rostelecom@rt.ru</p> <p>Срок публичного сервитута: продолжительность: 49 (сорок девять) лет</p> <p>Обладатель публичного сервитута: Юридическое лицо, зарегистрированное в Российской Федерации Публичное акционерное общество «Ростелеком» (ИНН: 7707049388, ОГРН: 1027700198767, адрес эл. почты: rostelecom@rt.ru, почтовый адрес: Российская Федерация, 115172, Москва, ул. Гончарная, д. 30, стр. 1).</p>

Раздел 2

Сведения о местоположении границ объекта

1. Система координат МСК-02, зона 1

2. Сведения о характерных точках границ объекта

Обозначение характерных точек границ	Координаты, м		Метод определения координат характерной точки	Средняя квадратическая погрешность положения характерной точки (Mt), м	Описание обозначения точки на местности (при наличии)
	X	Y			
1	2	3	4	5	6
1	712 053,26	1 295 552,02	Метод спутниковых геодезических измерений (определений)	0,10	Закрепление отсутствует
2	712 054,12	1 295 554,97	Метод спутниковых геодезических измерений (определений)	0,10	Закрепление отсутствует
3	712 051,30	1 295 555,80	Метод спутниковых геодезических измерений (определений)	0,10	Закрепление отсутствует
4	712 050,33	1 295 552,85	Метод спутниковых геодезических измерений (определений)	0,10	Закрепление отсутствует
1	712 053,26	1 295 552,02	Метод спутниковых геодезических измерений (определений)	0,10	Закрепление отсутствует

3. Сведения о характерных точках части (частей) границы объекта

1	2	3	4	5	6
—	—	—	—	—	—

Раздел 3

Сведения о местоположении измененных (уточненных) границ объекта

1. Система координат МСК-02, зона 1

2. Сведения о характерных точках границ объекта

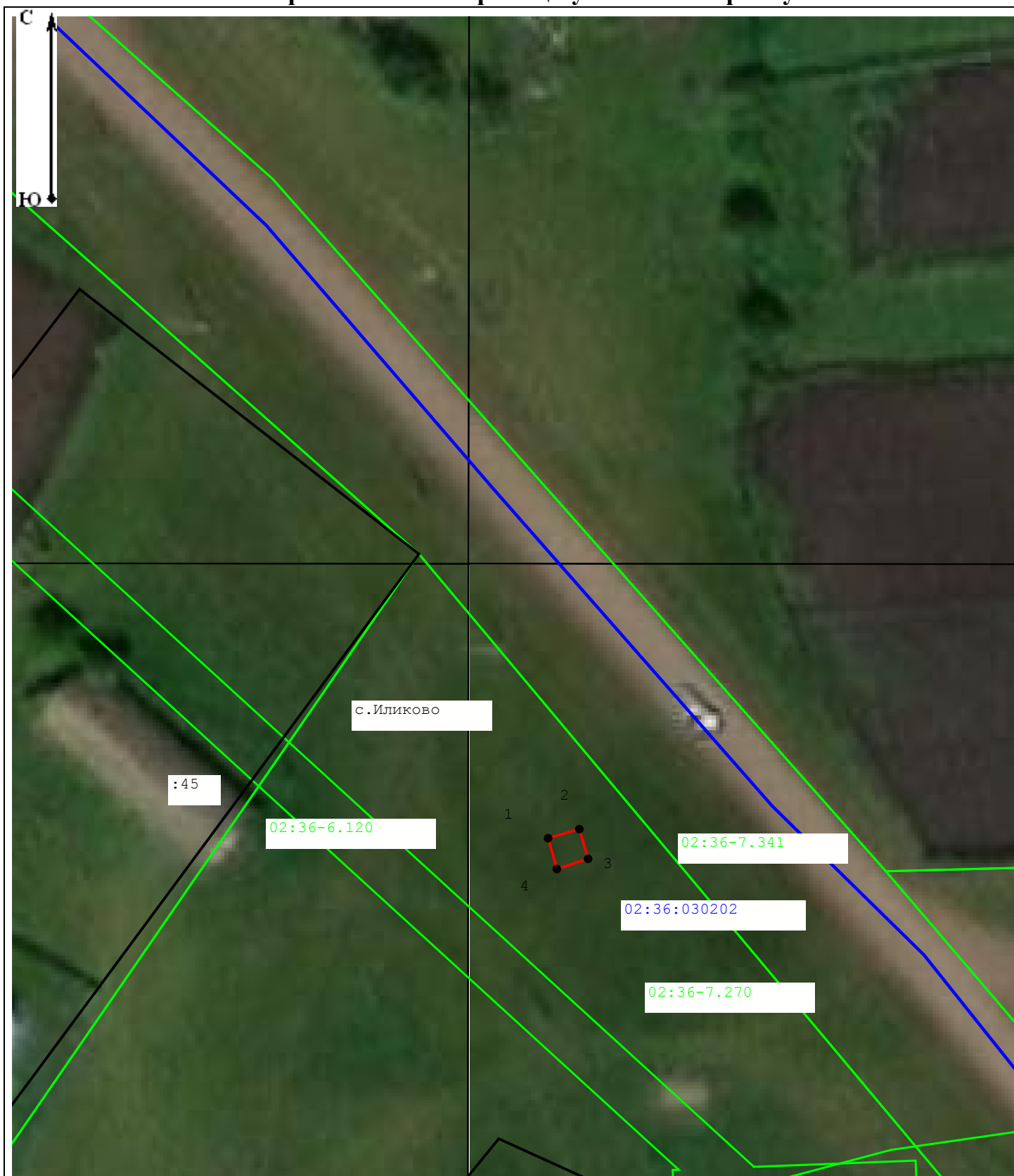
Обозначение характерных точек границы	Существующие координаты, м		Измененные (уточненные) координаты, м		Метод определения координат характерной точки	Средняя квадратическая погрешность положения характерной точки (Mt), м	Описание обозначения точки на местности (при наличии)
	X	Y	X	Y			
1	2	3	4	5	6	7	8
—	—	—	—	—	—	—	—
3. Сведения о характерных точках части (частей) границы объекта							
1	2	3	4	5	6	7	8
—	—	—	—	—	—	—	—

ТЕКСТОВОЕ ОПИСАНИЕ

местоположения границ населенных пунктов, территориальных зон





Прохождение границы		Описание прохождения границы
от точки	до точки	
1	2	3
—	—	—

Схема расположения границ публичного сервитута



Масштаб 1:500

Условные обозначения:

- 21:23:022002 - Обозначение кадастрового квартала
-  - Существующая часть границы кадастрового квартала
-  - Существующая часть границы ЗОУИТ (территориальной зоны)
-  - Проектные границы публичного сервитута
-  - Характерная точка границы публичного сервитута

ГРАФИЧЕСКОЕ ОПИСАНИЕ
местоположения границ населенных пунктов, территориальных
зон, особо охраняемых природных территорий, зон с особыми
условиями использования территории

(наименование объекта, местоположение границ которого описано (далее - объект)

Раздел 1

Сведения об объекте		
№ п/п	Характеристики объекта	Описание характеристик
1	2	3
1	Местоположение объекта	Республика Башкортостан, Миякинский район, село Большие Каркалы.
2	Площадь объекта ± величина погрешности определения площади ($P \pm \Delta P$)	$9 \pm 1 \text{ м}^2$
3	Иные характеристики объекта	<p>Вид объекта реестра границ: Граница публичного сервитута Кадастровый номер квартала: 02:40:161601 Вид или наименование публичного сервитута по документу: Публичный сервитут для использования земель и земельных участков в целях размещения антенно-мачтового сооружения связи по проекту «Устранение цифрового неравенства» Цель установления публичного сервитута: Размещение объектов электросетевого хозяйства, тепловых сетей, водопроводных сетей, сетей водоотведения, линий и сооружений связи, линейных объектов системы газоснабжения, нефтепроводов и нефтепродуктопроводов, их неотъемлемых технологических частей, если указанные объекты являются объектами федерального, регионального или местного значения, либо необходимы для организации электро-, газо-, тепло-, водоснабжения населения и водоотведения, подключения (технологического присоединения) к сетям инженерно-технического обеспечения, либо переносятся в связи с изъятием земельных участков, на которых они ранее располагались, для государственных или муниципальных нужд (далее также - инженерные сооружения), Публичный сервитут устанавливается для использования земель и земельных участков в целях размещения антенно-мачтового сооружения связи по проекту «Устранение цифрового неравенства» на срок 49 (сорок девять) лет в кадастровом квартале 02:40:161601, расположенного по адресу: Республика Башкортостан, Миякинский р-н, с. Большие Каркалы. Лицо в пользу которого устанавливается публичный сервитут - публичное акционерное общество "Ростелеком" (ОГРН 1027700198767, ИНН 7707049388). Почтовый адрес: 115172, Российская Федерация, Москва, ул. Гончарная, д. 30, стр 1. Контактный телефон/факс: +7 (499) 999-82-83 / +7 (499) 999-82-22. Электронная почта: rostelecom@rt.ru Срок публичного сервитута: продолжительность: 49 (сорок девять) лет Обладатель публичного сервитута: Юридическое лицо, зарегистрированное в Российской Федерации Публичное акционерное общество «Ростелеком» (ИНН: 7707049388, ОГРН: 1027700198767, адрес эл. почты: rostelecom@rt.ru, почтовый адрес: Российская Федерация, 115172, Москва, ул. Гончарная, д. 30, стр. 1).</p>

Раздел 2

Сведения о местоположении границ объекта

1. Система координат МСК-02, зона 1

2. Сведения о характерных точках границ объекта

Обозначение характерных точек границ	Координаты, м		Метод определения координат характерной точки	Средняя квадратическая погрешность положения характерной точки (Mt), м	Описание обозначения точки на местности (при наличии)
	X	Y			
1	2	3	4	5	6
1	520 790,71	1 298 325,96	Метод спутниковых геодезических измерений (определений)	0,10	Закрепление отсутствует
2	520 792,22	1 298 323,43	Метод спутниковых геодезических измерений (определений)	0,10	Закрепление отсутствует
3	520 794,81	1 298 324,94	Метод спутниковых геодезических измерений (определений)	0,10	Закрепление отсутствует
4	520 793,29	1 298 327,48	Метод спутниковых геодезических измерений (определений)	0,10	Закрепление отсутствует
1	520 790,71	1 298 325,96	Метод спутниковых геодезических измерений (определений)	0,10	Закрепление отсутствует

3. Сведения о характерных точках части (частей) границы объекта

1	2	3	4	5	6
—	—	—	—	—	—

Раздел 3

Сведения о местоположении измененных (уточненных) границ объекта

1. Система координат МСК-02, зона 1

2. Сведения о характерных точках границ объекта

Обозначение характерных точек границы	Существующие координаты, м		Измененные (уточненные) координаты, м		Метод определения координат характерной точки	Средняя квадратическая погрешность положения характерной точки (Mt), м	Описание обозначения точки на местности (при наличии)
	X	Y	X	Y			
1	2	3	4	5	6	7	8
—	—	—	—	—	—	—	—
3. Сведения о характерных точках части (частей) границы объекта							
1	2	3	4	5	6	7	8
—	—	—	—	—	—	—	—

ТЕКСТОВОЕ ОПИСАНИЕ

местоположения границ населенных пунктов, территориальных зон


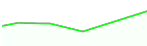


Прохождение границы		Описание прохождения границы
от точки	до точки	
1	2	3
—	—	—

Схема расположения границ публичного сервитута



Масштаб 1:500

Условные обозначения:

- 21:23:022002 - Обозначение кадастрового квартала
-  - Существующая часть границы кадастрового квартала
-  - Существующая часть границы ЗОУИТ (территориальной зоны)
-  - Проектные границы публичного сервитута
-  - Характерная точка границы публичного сервитута

ГРАФИЧЕСКОЕ ОПИСАНИЕ
местоположения границ населенных пунктов, территориальных
зон, особо охраняемых природных территорий, зон с особыми
условиями использования территории

(наименование объекта, местоположение границ которого описано (далее - объект)

Раздел 1

Сведения об объекте		
№ п/п	Характеристики объекта	Описание характеристик
1	2	3
1	Местоположение объекта	Республика Башкортостан, Миякинский район, село Таукай-Гайна.
2	Площадь объекта ± величина погрешности определения площади ($P \pm \Delta P$)	$9 \pm 1 \text{ м}^2$
3	Иные характеристики объекта	<p>Вид объекта реестра границ: Граница публичного сервитута</p> <p>Кадастровый номер квартала: 02:40:150901</p> <p>Вид или наименование публичного сервитута по документу: Публичный сервитут для использования земель и земельных участков в целях размещения антенно-мачтового сооружения связи по проекту «Устранение цифрового неравенства»</p> <p>Цель установления публичного сервитута: Размещение объектов электросетевого хозяйства, тепловых сетей, водопроводных сетей, сетей водоотведения, линий и сооружений связи, линейных объектов системы газоснабжения, нефтепроводов и нефтепродуктопроводов, их неотъемлемых технологических частей, если указанные объекты являются объектами федерального, регионального или местного значения, либо необходимы для организации электро-, газо-, тепло-, водоснабжения населения и водоотведения, подключения (технологического присоединения) к сетям инженерно-технического обеспечения, либо переносятся в связи с изъятием земельных участков, на которых они ранее располагались, для государственных или муниципальных нужд (далее также - инженерные сооружения), Публичный сервитут устанавливается для использования земель и земельных участков в целях размещения антенно-мачтового сооружения связи по проекту «Устранение цифрового неравенства» на срок 49 (сорок девять) лет в кадастровом квартале 02:40:150901, расположенного по адресу: Республика Башкортостан, Миякинский р-н, с. Таукай-Гайна.</p> <p>Лицо в пользу которого устанавливается публичный сервитут - публичное акционерное общество "Ростелеком" (ОГРН 1027700198767, ИНН 7707049388). Почтовый адрес: 115172, Российская Федерация, Москва, ул. Гончарная, д. 30, стр 1. Контактный телефон/факс: +7 (499) 999-82-83 / +7 (499) 999-82-22. Электронная почта: rostelecom@rt.ru</p> <p>Срок публичного сервитута: продолжительность: 49 (Сорок девять) лет</p> <p>Обладатель публичного сервитута: Юридическое лицо, зарегистрированное в Российской Федерации Публичное акционерное общество «Ростелеком» (ИНН: 7707049388, ОГРН: 1027700198767, адрес эл. почты: rostelecom@rt.ru, почтовый адрес: Российская Федерация, 115172, Москва, ул. Гончарная, д. 30, стр. 1).</p>

Раздел 2

Сведения о местоположении границ объекта

1. Система координат МСК-02, зона 1					
2. Сведения о характерных точках границ объекта					
Обозначение характерных точек границ	Координаты, м		Метод определения координат характерной точки	Средняя квадратическая погрешность положения характерной точки (Mt), м	Описание обозначения точки на местности (при наличии)
	X	Y			
1	2	3	4	5	6
1	516 638,56	1 295 182,84	Метод спутниковых геодезических измерений (определений)	0,10	Закрепление отсутствует
2	516 641,50	1 295 182,23	Метод спутниковых геодезических измерений (определений)	0,10	Закрепление отсутствует
3	516 640,67	1 295 179,38	Метод спутниковых геодезических измерений (определений)	0,10	Закрепление отсутствует
4	516 637,75	1 295 179,98	Метод спутниковых геодезических измерений (определений)	0,10	Закрепление отсутствует
1	516 638,56	1 295 182,84	Метод спутниковых геодезических измерений (определений)	0,10	Закрепление отсутствует
3. Сведения о характерных точках части (частей) границы объекта					
1	2	3	4	5	6
—	—	—	—	—	—

Раздел 3

Сведения о местоположении измененных (уточненных) границ объекта

1. Система координат МСК-02, зона 1

2. Сведения о характерных точках границ объекта

Обозначение характерных точек границы	Существующие координаты, м		Измененные (уточненные) координаты, м		Метод определения координат характерной точки	Средняя квадратическая погрешность положения характерной точки (Mt), м	Описание обозначения точки на местности (при наличии)
	X	Y	X	Y			
1	2	3	4	5	6	7	8
—	—	—	—	—	—	—	—
3. Сведения о характерных точках части (частей) границы объекта							
1	2	3	4	5	6	7	8
—	—	—	—	—	—	—	—

ТЕКСТОВОЕ ОПИСАНИЕ

местоположения границ населенных пунктов, территориальных зон


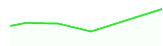


Прохождение границы		Описание прохождения границы
от точки	до точки	
1	2	3
—	—	—

Схема расположения границ публичного сервитута



Масштаб 1:500

Условные обозначения:

- 21:23:022002 - Обозначение кадастрового квартала
-  - Существующая часть границы кадастрового квартала
-  - Существующая часть границы ЗОУИТ (территориальной зоны)
-  - Проектные границы публичного сервитута
-  - Характерная точка границы публичного сервитута

ГРАФИЧЕСКОЕ ОПИСАНИЕ
местоположения границ населенных пунктов, территориальных
зон, особо охраняемых природных территорий, зон с особыми
условиями использования территории

Антенно-мачтовые сооружения связи по проекту "Устранение цифрового неравенства"

(наименование объекта, местоположение границ которого описано (далее - объект)

Раздел 1

Сведения об объекте		
№ п/п	Характеристики объекта	Описание характеристик
1	2	3
1	Местоположение объекта	Республика Башкортостан, Салаватский район, деревня Идрисово.
2	Площадь объекта ± величина погрешности определения площади ($P \pm \Delta P$)	$9 \pm 1 \text{ м}^2$
3	Иные характеристики объекта	<p>Вид объекта реестра границ: Граница публичного сервитута Кадастровый номер квартала: 02:42:202301 Вид или наименование публичного сервитута по документу: Публичный сервитут для использования земель и земельных участков в целях размещения антенно-мачтового сооружения связи по проекту «Устранение цифрового неравенства» Орган, принявший решение об установлении публичного сервитута: Министерство цифрового развития, связи и массовых коммуникаций Российской Федерации Цель установления публичного сервитута: Размещение объектов электросетевого хозяйства, тепловых сетей, водопроводных сетей, сетей водоотведения, линий и сооружений связи, линейных объектов системы газоснабжения, нефтепроводов и нефтепродуктопроводов, их неотъемлемых технологических частей, если указанные объекты являются объектами федерального, регионального или местного значения, либо необходимы для организации электро-, газо-, тепло-, водоснабжения населения и водоотведения, подключения (технологического присоединения) к сетям инженерно-технического обеспечения, либо переносятся в связи с изъятием земельных участков, на которых они ранее располагались, для государственных или муниципальных нужд (далее также - инженерные сооружения), Публичный сервитут устанавливается для использования земель и земельных участков в целях размещения антенно-мачтового сооружения связи по проекту «Устранение цифрового неравенства» на срок 49 (сорок девять) лет с кадастровым номером 02:42:020301, расположенного по адресу: Российская Федерация, Республика Башкортостан, Салаватский район, д. Идрисово Лицо в пользу которого устанавливается публичный сервитут - публичное акционерное общество "Ростелеком" (ОГРН 1027700198767, ИНН 7707049388). Почтовый адрес: 115172, Российская Федерация, Москва, ул. Гончарная, д. 30, стр. 1. Контактный телефон/факс: +7 (499) 999-82-83 / +7 (499) 999-82-22. Электронная почта: rostelecom@rt.ru Срок публичного сервитута: продолжительность: 49 лет Обладатель публичного сервитута: Юридическое лицо, зарегистрированное в Российской Федерации Публичное акционерное общество «Ростелеком» (ИНН: 7707049388, ОГРН: 1027700198767, адрес эл. почты: rostelecom@rt.ru, почтовый адрес: Российская Федерация, 115172, Москва, ул. Гончарная, д. 30, стр. 1).</p>

Раздел 2

Сведения о местоположении границ объекта					
1. Система координат		МСК-02, зона 2			
2. Сведения о характерных точках границ объекта					
Обозначение характерных точек границ	Координаты, м		Метод определения координат характерной точки	Средняя квадратическая погрешность положения характерной точки (Mt), м	Описание обозначения точки на местности (при наличии)
	X	Y			
1	2	3	4	5	6
1	693 506,06	2 305 900,40	Геодезический метод	0,10	Закрепление отсутствует
2	693 507,95	2 305 898,09	Геодезический метод	0,10	Закрепление отсутствует
3	693 510,27	2 305 899,99	Геодезический метод	0,10	Закрепление отсутствует
4	693 508,42	2 305 902,44	Геодезический метод	0,10	Закрепление отсутствует
1	693 506,06	2 305 900,40	Геодезический метод	0,10	Закрепление отсутствует
3. Сведения о характерных точках части (частей) границы объекта					
1	2	3	4	5	6
—	—	—	—	—	—

Раздел 3

Сведения о местоположении измененных (уточненных) границ объекта

1. Система координат МСК-02, зона 2

2. Сведения о характерных точках границ объекта

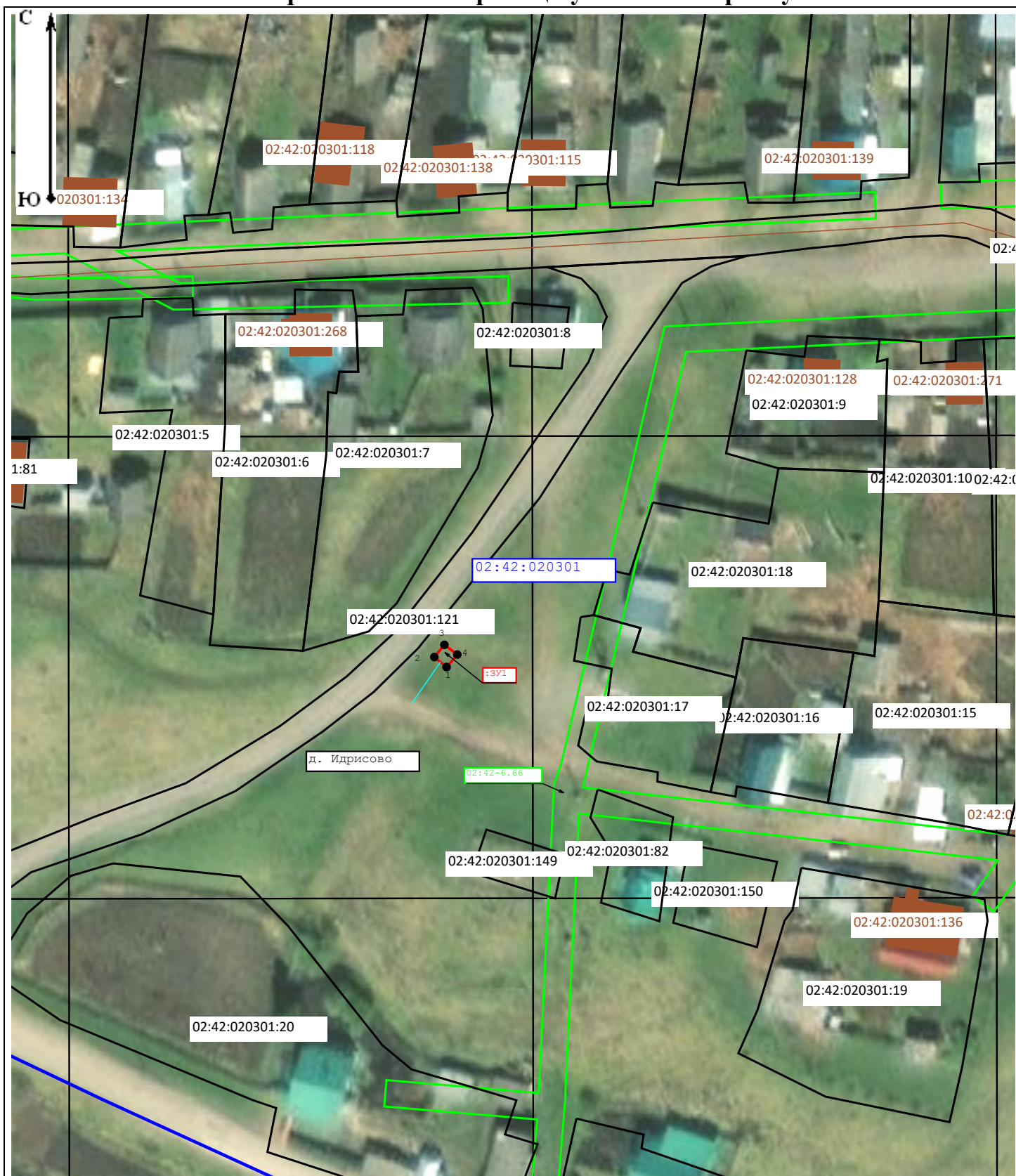
Обозначение характерных точек границы	Существующие координаты, м		Измененные (уточненные) координаты, м		Метод определения координат характерной точки	Средняя квадратическая погрешность положения характерной точки (Mt), м	Описание обозначения точки на местности (при наличии)
	X	Y	X	Y			
1	2	3	4	5	6	7	8
—	—	—	—	—	—	—	—
3. Сведения о характерных точках части (частей) границы объекта							
1	2	3	4	5	6	7	8
—	—	—	—	—	—	—	—

ТЕКСТОВОЕ ОПИСАНИЕ

местоположения границ населенных пунктов, территориальных зон





Прохождение границы		Описание прохождения границы
от точки	до точки	
1	2	3
—	—	—

Схема расположения границ публичного сервитута



Масштаб 1:1 000

Условные обозначения:

- 21:23:022002 - Обозначение кадастровго квартала
-  - Существующая часть границы кадастровго квартала
-  - Существующая часть границы ЗОУИТ (территориальной зоны)
-  - Проектные границы публичного сервитута
-  - Характерная точка границы публичного сервитута

ГРАФИЧЕСКОЕ ОПИСАНИЕ
местоположения границ населенных пунктов, территориальных
зон, особо охраняемых природных территорий, зон с особыми
условиями использования территории

Антенно-мачтовые сооружения связи по проекту "Устранение цифрового неравенства"

(наименование объекта, местоположение границ которого описано (далее - объект)

Раздел 1

Сведения об объекте		
№ п/п	Характеристики объекта	Описание характеристик
1	2	3
1	Местоположение объекта	Республика Башкортостан, Салаватский район, село Алькино.
2	Площадь объекта ± величина погрешности определения площади ($P \pm \Delta P$)	$9 \pm 1 \text{ м}^2$
3	Иные характеристики объекта	<p>Вид объекта реестра границ: Граница публичного сервитута Кадастровый номер квартала: 02:42:020101 Вид или наименование публичного сервитута по документу: Публичный сервитут для использования земель и земельных участков в целях размещения антенно-мачтового сооружения связи по проекту «Устранение цифрового неравенства» Орган, принявший решение об установлении публичного сервитута: Министерство цифрового развития, связи и массовых коммуникаций Российской Федерации Цель установления публичного сервитута: Размещение объектов электросетевого хозяйства, тепловых сетей, водопроводных сетей, сетей водоотведения, линий и сооружений связи, линейных объектов системы газоснабжения, нефтепроводов и нефтепродуктопроводов, их неотъемлемых технологических частей, если указанные объекты являются объектами федерального, регионального или местного значения, либо необходимы для организации электро-, газо-, тепло-, водоснабжения населения и водоотведения, подключения (технологического присоединения) к сетям инженерно-технического обеспечения, либо переносятся в связи с изъятием земельных участков, на которых они ранее располагались, для государственных или муниципальных нужд (далее также - инженерные сооружения), Публичный сервитут устанавливается для использования земель и земельных участков в целях размещения антенно-мачтового сооружения связи по проекту «Устранение цифрового неравенства» на срок 49 (сорок девять) лет с кадастровым номером 02:42:020101, расположенного по адресу: Российская Федерация, Республика Башкортостан, Салаватский район, д. Алькино Лицо в пользу которого устанавливается публичный сервитут - публичное акционерное общество "Ростелеком" (ОГРН 1027700198767, ИНН 7707049388). Почтовый адрес: 115172, Российская Федерация, Москва, ул. Гончарная, д. 30, стр. 1. Контактный телефон/факс: +7 (499) 999-82-83 / +7 (499) 999-82-22. Электронная почта: rostelecom@rt.ru Срок публичного сервитута: продолжительность: 49 лет Обладатель публичного сервитута: Юридическое лицо, зарегистрированное в Российской Федерации Публичное акционерное общество «Ростелеком» (ИНН: 7707049388, ОГРН: 1027700198767, адрес эл. почты: rostelecom@rt.ru, почтовый адрес: Российская Федерация, 115172, Москва, ул. Гончарная, д. 30, стр. 1).</p>

Раздел 2

Сведения о местоположении границ объекта					
1. Система координат		МСК-02, зона 2			
2. Сведения о характерных точках границ объекта					
Обозначение характерных точек границ	Координаты, м		Метод определения координат характерной точки	Средняя квадратическая погрешность положения характерной точки (Mt), м	Описание обозначения точки на местности (при наличии)
	X	Y			
1	2	3	4	5	6
1	697 608,79	2 303 272,36	Метод спутниковых геодезических измерений (определений)	0,10	Закрепление отсутствует
2	697 609,39	2 303 275,39	Метод спутниковых геодезических измерений (определений)	0,10	Закрепление отсутствует
3	697 606,44	2 303 275,97	Метод спутниковых геодезических измерений (определений)	0,10	Закрепление отсутствует
4	697 605,78	2 303 272,96	Метод спутниковых геодезических измерений (определений)	0,10	Закрепление отсутствует
1	697 608,79	2 303 272,36	Метод спутниковых геодезических измерений (определений)	0,10	Закрепление отсутствует
3. Сведения о характерных точках части (частей) границы объекта					
1	2	3	4	5	6
—	—	—	—	—	—

Раздел 3

Сведения о местоположении измененных (уточненных) границ объекта

1. Система координат МСК-02, зона 2

2. Сведения о характерных точках границ объекта

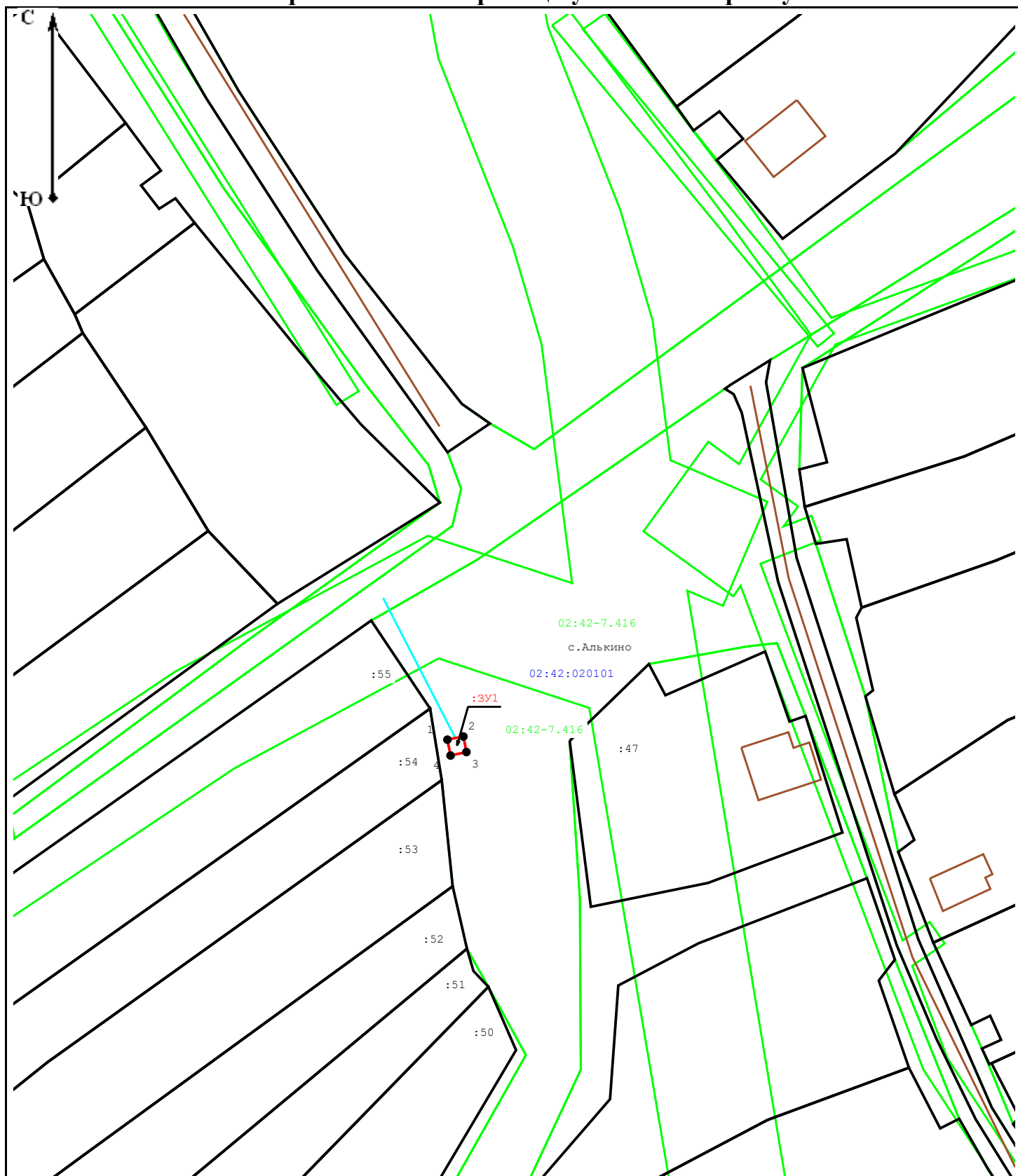
Обозначение характерных точек границы	Существующие координаты, м		Измененные (уточненные) координаты, м		Метод определения координат характерной точки	Средняя квадратическая погрешность положения характерной точки (Mt), м	Описание обозначения точки на местности (при наличии)
	X	Y	X	Y			
1	2	3	4	5	6	7	8
—	—	—	—	—	—	—	—
3. Сведения о характерных точках части (частей) границы объекта							
1	2	3	4	5	6	7	8
—	—	—	—	—	—	—	—

ТЕКСТОВОЕ ОПИСАНИЕ





местоположения границ населенных пунктов, территориальных зон

Прохождение границы		Описание прохождения границы
от точки	до точки	
1	2	3
—	—	—

Схема расположения границ публичного сервитута



Условные обозначения:

- 21:23:022002 - Обозначение кадастрового квартала
-  - Существующая часть границы кадастрового квартала
-  - Существующая часть границы ЗОУИТ (территориальной зоны)
-  - Проектные границы публичного сервитута
-  - Характерная точка границы публичного сервитута



Публичное акционерное общество «Ростелеком»

ул. Гончарная, д. 30
г. Москва, Россия, 115172
тел.: +7 (499) 999-80-22, +7 (499) 999-82-83
факс: +7 (499) 999-82-22
e-mail: rostelecom@rt.ru, web: www.rt.ru

04.10.2025 М-31/4109

№ _____

Министерство цифрового развития, связи и
массовых коммуникаций Российской
Федерации

office@digital.gov.ru

На № _____ от _____


Ходатайство об установлении публичного сервитута

1	Министерство цифрового развития, связи и массовых коммуникаций Российской Федерации (наименование органа, принимающего решение об установлении публичного сервитута)	
2	Сведения о лице, представившем ходатайство об установлении публичного сервитута (далее - заявитель):	
2.1	Полное наименование	Публичное акционерное общество «Ростелеком»
2.2	Сокращенное наименование (при наличии)	ПАО «Ростелеком»
2.3	Организационно-правовая форма	Публичное акционерное общество
2.4	Почтовый адрес (индекс, субъект Российской Федерации, населенный пункт, улица, дом)	115172, Москва, ул. Гончарная, д. 30
2.5	Адрес электронной почты	rtkland@mail.ru
2.6	ОГРН	1027700198767
2.7	ИНН	7707049388
3	Сведения о представителе заявителя:	
3.1	Фамилия	Миронов
	Имя	Алексей
	Отчество (при наличии)	Валериянович
3.2	Адрес электронной почты (при наличии)	mironovav@giprosvyaz.ru
3.3	Телефон	+7(991)105-1154
3.4	Наименование и реквизиты документа, подтверждающего полномочия представителя заявителя	Машиночитаемая доверенность (МЧД), удостоверенная нотариусом г. Москвы Соловьевым И.А., зарегистрированная в реестре нотариуса 03.04.2025 под № 77/535-н/77-2025-10-581, номер в едином блокчейне хранилища МЧД - распределенном реестре ФНС России A4E5F410-8B7A-46E1-9765-1C0AA2AECFEF
4	Прошу установить публичный сервитут в отношении земель и (или) земельного(ых) участка(ов) в целях (указываются цели, предусмотренные статьей 39.37 Земельного кодекса Российской Федерации или статьей 3.6 Федерального закона от 25 октября 2001 г. № 137-ФЗ "О введении в действие Земельного кодекса Российской Федерации": <u>размещение антенно-мачтового сооружения связи по проекту «Устранение цифрового неравенства»</u>	
5	Испрашиваемый срок публичного сервитута <u>49 лет</u>	

6	Срок, в течение которого использование земельного участка (его части) и (или) расположенного на нем объекта недвижимости в соответствии с их разрешенным использованием будет в соответствии с подпунктом 4 пункта 1 статьи 39.41 Земельного кодекса Российской Федерации	
	невозможно или существенно затруднено в связи с осуществлением деятельности, для обеспечения которой устанавливается публичный сервитут (при возникновении таких обстоятельств) 30 календарных дней.	
7	Обоснование необходимости установления публичного Сервитута:	В целях реализации Государственной программы Российской Федерации «Информационное общество», утвержденной Постановлением Правительства Российской Федерации от 15.04.2014 №313, в соответствии с Приказом Министерства цифрового развития, связи и массовых коммуникаций Российской Федерации от 18.07.2025 № 627 «Об утверждении перечня населенных пунктов с населением от ста до тысячи человек, в которых должны быть установлены точки доступа, в том числе точки доступа, которые должны быть оборудованы средствами связи, используемыми для оказания услуг подвижной радиотелефонной связи» (Зарегистрирован 31.07.2025 № 83111) ПАО «Ростелеком» на основании Распоряжения Правительства Российской Федерации от 26.03.2014 № 437-р обеспечивает размещение антенно-мачтовых сооружений связи для устранения цифрового неравенства между городскими и сельскими жителями, предоставления возможности оказания современных услуг связи жителям населенных пунктов с численностью населения от 100 до 500 человек (проект «Устранение цифрового неравенства»).
8	Сведения о правообладателе инженерного сооружения, которое переносится в связи с изъятием земельного участка для государственных или муниципальных нужд, в случае, если заявитель не является собственником указанного инженерного сооружения (в данном случае указываются сведения в объеме, предусмотренном строкой 2 настоящей формы) (заполняется в случае, если ходатайство об установлении публичного сервитута подается с целью установления публичного сервитута в целях реконструкции инженерного сооружения, которое переносится в связи с изъятием такого земельного участка для государственных или муниципальных нужд)	

9	Кадастровые номера земельных участков (при их наличии), в отношении которых подано ходатайство об установлении публичного сервитута, адреса или иное описание местоположения таких земельных участков	<p>1. В кадастровом квартале: 02:16:020201, расположенного по адресу: Российская Федерация, Республика Башкортостан, Буздякский район, д. Кызыл-Яр, площадью: 9 кв.м.;</p> <p>2. В кадастровом квартале: 02:16:010101, расположенного по адресу: Российская Федерация, Республика Башкортостан, Буздякский район, с. Севадыбашево, площадью: 10 кв.м.;</p> <p>3. В кадастровом квартале: 02:23:180801, расположенного по адресу: Российская Федерация, Республика Башкортостан, Ермекеевский район, с. Новошахово, площадью: 9 кв.м.;</p> <p>4. В кадастровом квартале: 02:32:020501, расположенного по адресу: Российская Федерация, Республика Башкортостан, Кигинский район, д. Сюрбаево, площадью: 13 кв.м.;</p> <p>5. В кадастровом квартале: 02:32:100101, расположенного по адресу: Российская Федерация, Республика Башкортостан, Кигинский район, д. Тугузлы, площадью: 7 кв.м.;</p> <p>6. В кадастровом квартале: 02:36:170201, расположенного по адресу: Российская Федерация, Республика Башкортостан, Кушнаренковский район, с. Султанаево, площадью: 9 кв.м.;</p> <p>7. В кадастровом квартале: 02:36:030202, расположенного по адресу: Российская Федерация, Республика Башкортостан, Кушнаренковский район, с. Иликово, площадью: 9 кв.м.;</p> <p>8. В кадастровом квартале: 02:40:161601, расположенного по адресу: Российская Федерация, Республика Башкортостан, Миякинский район, с. Большие Каркалы, площадью: 9 кв.м.;</p> <p>9. В кадастровом квартале: 02:40:150901, расположенного по адресу: Российская Федерация, Республика Башкортостан, Миякинский район, с. Таукай-Гайна, площадью: 9 кв.м.;</p> <p>10. В кадастровом квартале: 02:42:020301, расположенного по адресу: Российская Федерация, Республика Башкортостан, Салаватский район, д. Идрисово, площадью: 9 кв.м.;</p> <p>11. В кадастровом квартале: 02:42:020101, расположенного по адресу: Российская Федерация, Республика Башкортостан, Салаватский район, с. Алькино, площадью: 9 кв.м.;</p>
---	---	--

		<p>Описания местоположения границ публичных сервитутов, размещены, расположенного по адресу: в сети «Интернет, расположенного по адресу: https://cloud.mail.ru/public/L8M4/sVv7BCdLW</p>
--	--	--

10	Право, на котором инженерное сооружение принадлежит заявителю (если подано ходатайство об установлении публичного сервитута в целях реконструкции или эксплуатации инженерного сооружения)	
11	Сведения о способах представления результатов рассмотрения ходатайства:	
	в виде электронного документа, который направляется уполномоченным органом заявителю посредством электронной почты	ДА _____ (да/нет)
	в виде бумажного документа, который заявитель получает непосредственно при личном обращении или посредством почтового отправления	НЕТ _____ (да/нет)
12	Документы, прилагаемые к ходатайству: 1. Нотариальная машиночитаемая доверенность от 03.04.2025 № 77/535-н/77-2025-10-581 в формате zip.	
13	Подтверждаю согласие на обработку персональных данных (сбор, систематизацию, накопление, хранение, уточнение (обновление, изменение), использование, распространение (в том числе передачу), обезличивание, блокирование, уничтожение персональных данных, а также иных действий, необходимых для обработки персональных данных в соответствии с законодательством Российской Федерации), в том числе в автоматизированном режиме	
14	Подтверждаю, что сведения, указанные в настоящем ходатайстве, на дату представления ходатайства достоверны; документы (копии документов) и содержащиеся в них сведения соответствуют требованиям, установленным статьей 39.41 Земельного кодекса Российской Федерации	
15	Подпись:	Дата:
	<div><div>Ростелеком</div><div>Документ подписан усиленной квалифицированной электронной подписью на основании МЧД</div><div>сведения о сертификате УКЭП:</div><div>Сертификат: 7B69 705A 0003 0009 35FC Владелец: Миронов Алексей Валериянович Действителен: с 13.03.2025 по 13.04.2026</div><div>сведения о МЧД:</div><div>Номер в блокчейне ФНС России: A4E5F410-8B7A-46E1-9765-1C0AA2AECFEF Доверитель: ПАО «Ростелеком»</div></div> <div>Подпись:</div>	04.10.2025

Список рассылки

№№ п/п	Наименование получателя	Адрес
1.	Администрация Тюрюшевского сельсовета муниципального района Буздякский район Республики Башкортостан	spturushsovet@mail.ru
2.	Администрация сельского поселения Восьмомартовский сельсовет муниципального района Ермекеевский район Республики Башкортостан	8mart_up@mail.ru vosmartss@mail.ru
3.	Администрация сельского поселения Арслановский сельсовет муниципального района Кигинский район Республики Башкортостан	zkutushieva@mail.ru
4.	Администрация Старогумеровского сельсовета Кушнаренковского района Республики Башкортостан	staroqumerovo@bk.ru
5.	Администрация Горьковского сельсовета Кушнаренковского района Республики Башкортостан	gorkovsky.ss@mail.ru
6.	Администрация сельского поселения Большекаркалинский сельсовет Миякинского муниципального района Республики Башкортостан	selsovet_karkala@mail.ru
7.	Администрация сельского поселения Качегановский сельсовет Миякинского муниципального района Республики Башкортостан	kachegan@mail.ru
8.	Администрация сельского поселения Алькинский сельсовет муниципального района Салаватский район Республики Башкортостан	z_valiullina@mail.ru